

Palenie śmieci  
w piecach  
domowych jest  
szkodliwe  
dla zdrowia  
i środowiska.  
**Grozi za nie  
grzywna  
w wysokości  
do 5000 zł.**

**Kochasz  
dzieci  
nie pal  
śmieci**



# ARKA

FUNDACJA EKOLOGICZNA

Fundacja Ekologiczna ARKA  
ul. Kosmiczna 15 b  
43-300 Bielsko-Biała  
tel. 33 819 46 53  
e-mail: fundacjaarka@fundacjaarka.pl

**Urząd Gminy  
i Miasta w Sianowie**

ul. Armii Polskiej 30  
76-004 Sianów  
tel. (94) 346 95 28  
e-mail: urzad@sianow.pl

**Widzisz, że ktoś spala  
odpady? DZWOŃ!!!**

Straż Miejska w Sianowie  
(94) 31 71 587

UGiM w Sianowie  
(94) 346 95 39

## JAK ZANIECZYSZCZENIE POWIETRZA WPŁYWA NA ZDROWIE CZŁOWIEKA

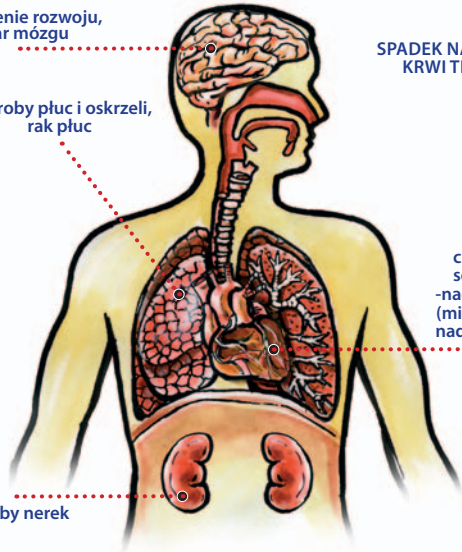
opóźnienie rozwoju,  
udar mózgu

SPADEK NASYCENIA  
KRWI TLENEM

choroby płuc i oskrzeli,  
rak płuc

choroby  
sercowo-  
naczyniowe  
(miażdżyca),  
nadciśnienie

choroby nerek



Spalanie śmieci w domowych piecach daje złudne oszczędności. Płacisz zdrowiem!

Trujesz dzieci, skazując je na choroby górnych dróg oddechowych, astmę i alergie.

Co roku umiera na świecie 7 mln, a w Polsce 45 tys z powodu zanieczyszczonego powietrza.  
(Raport Światowej Organizacji Zdrowia (WHO) i Międzynarodowej organizacji non-profit HEAL).

Podczas spalania śmieci powstają tlenki węgla i azotu, dwutlenek siarki, cyjanowodor, metale ciężkie, a także rakotwórcze dioksyny i furany. Substancje te zanieczyszczają Twoje najbliższe otoczenie, wody gruntowe i ziemię.

Spalając plastikowe butelki i folie wytwarzasz chlorowodor, który w połączeniu z parą wodną tworzy kwas solny – kwaśne deszcze. Dlatego spożywasz zatrute mleko, jajka, warzywa i owoce.

**Za palenie śmieci grozi grzywna w wysokości do 5000 zł.**

**Czas skończyć z tolerowaniem spalania śmieci przez sąsiadów.**

Ilość produkowanych przez nas śmieci, co roku wzrasta. Musimy ograniczyć ich powstawanie.

Wybieraj produkty w opakowaniach wielorazowych. Około 60% wytwarzanych przez nas odpadów nadaje się do ponownego wykorzystania. Segreguj je. Odzyskując cenne surowce oszczędzasz pieniądze, zdrowie i środowisko.



Partnerem kampanii jest  
**GMINA SIANÓW**