

Szczecin, dnia 22 maja 2017 r.

OBWIESZCZENIE

Na podstawie art. 120 ust. 2 ustawy z dnia 18 lipca 2001 r. Prawo wodne (Dz.U. z 2015 r., poz. 469 z późn. zm.) oraz zgodnie z art. 39 ust. 1 ustawy z dnia 3 października 2008 r. o udostępnianiu informacji o środowisku i jego ochronie, udziale społeczeństwa w ochronie środowiska oraz ocenach oddziaływania na środowisko (Dz.U. z 2016 r., poz. 353 z późn. zm.) Dyrektor Regionalnego Zarządu Gospodarki Wodnej w Szczecinie

zawiadania

o przystąpieniu do sporządzania projektu warunków korzystania z wód zlewni rzeki Wieprzy.

Zgodnie z art. 120 ust. 1 ustawy Prawo wodne warunki korzystania z wód zlewni sporządza dyrektor regionalnego zarządu gospodarki wodnej, kierując się ustaleniami planu gospodarowania wodami na obszarze dorzecza. Stosownie do art. 116 ust. 2 ustawy Prawo wodne warunki korzystania z wód zlewni określają:

1. szczegółowe wymagania w zakresie stanu wód wynikające z ustalonych celów środowiskowych;
2. priorytety w zaspokajaniu potrzeb wodnych;
3. ograniczenia w korzystaniu z wód na obszarze zlewni lub jej części albo dla wskazanych jednolitych części wód niezbędne dla osiągnięcia ustalonych celów środowiskowych, w szczególności w zakresie:
 - a. poboru wód powierzchniowych lub podziemnych,
 - b. wprowadzania ścieków do wód lub do ziemi,
 - c. wprowadzania substancji szczególnie szkodliwych dla środowiska wodnego do wód, do ziemi lub do urządzeń kanalizacyjnych,
 - d. wykonywania nowych urządzeń wodnych.

Zlewnia rzeki Wieprzy znajduje się na obszarze dorzecza Odry i położona jest w regionie wodnym administrowanym przez Dyrektora Regionalnego Zarządu Gospodarki Wodnej w Szczecinie. Poglądowy obraz zasięgu ww. zlewni przedstawia mapa stanowiąca załącznik nr 1 do niniejszego obwieszczenia.

Dyrektor Regionalnego Zarządu Gospodarki Wodnej w Szczecinie informuje o możliwości składania przez wszystkich zainteresowanych uwag i wniosków w **terminie do 12 czerwca 2017 r.** pisemnie na adres: Regionalny Zarząd Gospodarki Wodnej w Szczecinie, ul. Tama Pomorzańska 13A, 70-030 Szczecin, ustnie do protokołu lub na adres e-mail: konsultacje@szczecin.rzgw.gov.pl. Formularz składania uwag i wniosków stanowi załącznik nr 2 do niniejszego obwieszczenia i został zamieszczony w wersji elektronicznej na stronie internetowej: <http://www.szczecin.rzgw.gov.pl/> w zakładce *Planowanie w gospodarowaniu wodami – Warunki korzystania z wód zlewni – Proces ustalania*.

Organem właściwym do rozpatrywania wniosków jest Dyrektor Regionalnego Zarządu Gospodarki Wodnej w Szczecinie.

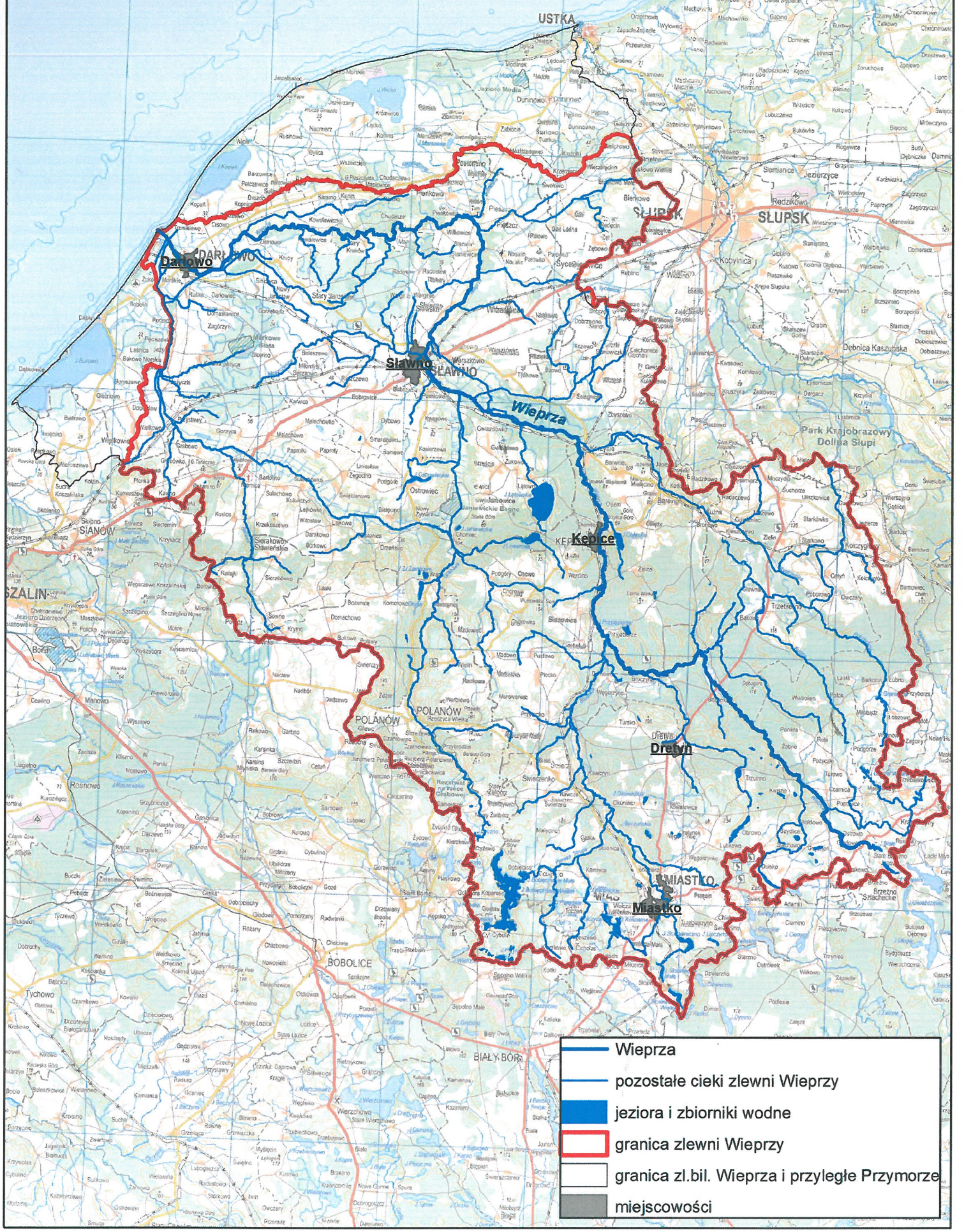
W myśl art. 41 ustawy o udostępnieniu informacji o środowisku i jego ochronie, udziale społeczeństwa w ochronie środowiska oraz o ocenach oddziaływania na środowisko - wnioski złożone po dniu 12 czerwca 2017 r. nie będą rozpatrywane.

DYREKTOR

dr inż. Andrzej Kreft



MAPA POGLĄDOWA ZASIĘGU ZLEWNI RZECI WIEPRZY



- Wieprza
- pozostałe ciekі zlewni Wieprzy
- jeziora i zbiorniki wodne
- granica zlewni Wieprzy
- granica zl.bil. Wieprza i przyległe Przymorze
- miejscowości